

Ideenumlaufzettel



Ideengeber/in (Wer?):

Idee beschreiben (Was?):

Ziel und Anliegen der Idee (Wieso?):

Selbstbewertung der Idee:

1. Machbarkeit einschätzen
2. Vor- und Nachteile beschreiben
3. Priorität/Dringlichkeit einschätzen
4. Einsatz einer Schulbefragung sinnvoll/notwendig?
5. Ergänzungen/Sonstiges

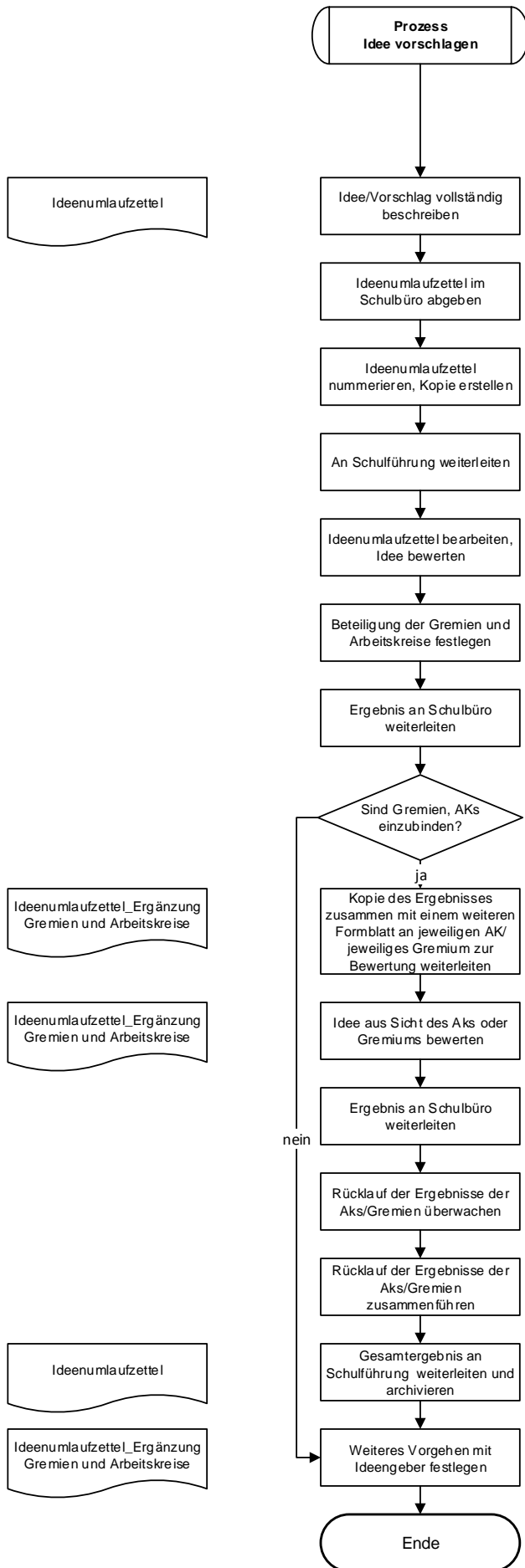
Ablauf / Prozess „Idee bewerten“

Legende:

SF = Schulführung

VW = Verwaltung

AK = Arbeitskreis/Gremium



Durchführend	Verantwortlich
Alle	Alle
Alle	Alle
VW	VW
VW	VW
SF	SF
SF	SF
SF	SF
VW	VW
VW	VW
AK	AK
AK	AK
VW	VW
VW	VW
VW	VW
SF	SF

Bewertung der Schulführung

:

1. Einzubindende Arbeitskreise/Gremien definieren (Anlagen)
2. Machbarkeit einschätzen
3. Vor- und Nachteile beschreiben
4. Priorität/Dringlichkeit einschätzen
5. Einsatz einer Schulbefragung sinnvoll/notwendig?
6. Ergänzungen/Sonstiges

Ideenumlaufzettel Ergänzung

Bewertung des Gremiums/Arbeitskreis

1. Machbarkeit einschätzen
2. Vor- und Nachteile beschreiben
3. Priorität/Dringlichkeit einschätzen
4. Einsatz einer Schulbefragung sinnvoll/notwendig?
5. Ergänzungen/Sonstiges